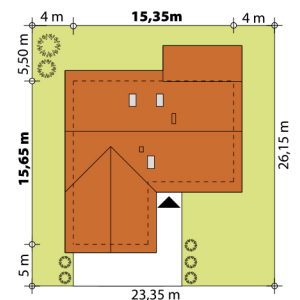
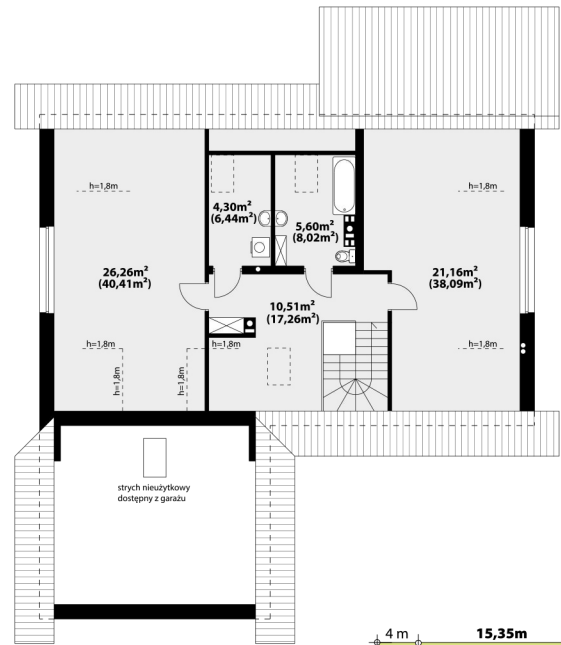
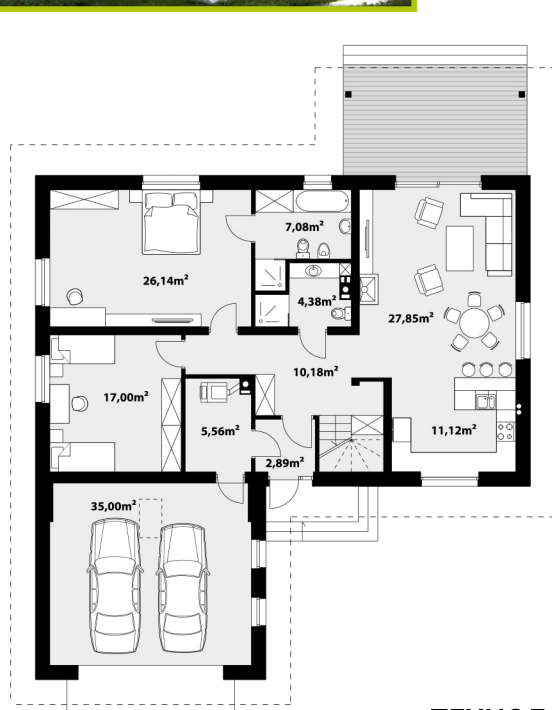




Дом с жилым мансардным этажом, гаражом на 2 машины, предназначен для семьи из 4-6 человек. Рядом с отопляемым тамбуром расположен санузел и топочная с выходом в гараж. Дневная зона состоит из просторной гостиной, столовой и кухни с кладовой. Из гостиной имеется выход на крытую террасу. Также на этаже находятся 2 спальни, в одной из которых имеется ванная комната. На мансардном этаже запроектированы 2 жилых комнаты, ванная и постирочная. Этот дом функционален, недорогой в реализации и обслуживании.



ХАРАКТЕРИСТИКИ ПРОЕКТА

Площадь дома.....179,98 м²
 Площадь гаража.....35 м²
 Этажность.....с мансардой
 Гараж.....2 авто
 Количество спален.....4
 Количество санузлов.....3

ТЕХНОЛОГИЯ СТРОИТЕЛЬСТВА

Фундамент: ленточный
 Материал стен: керамические блоки
 Перекрытие: железобетонное
 Кровля: керамическая черепица



