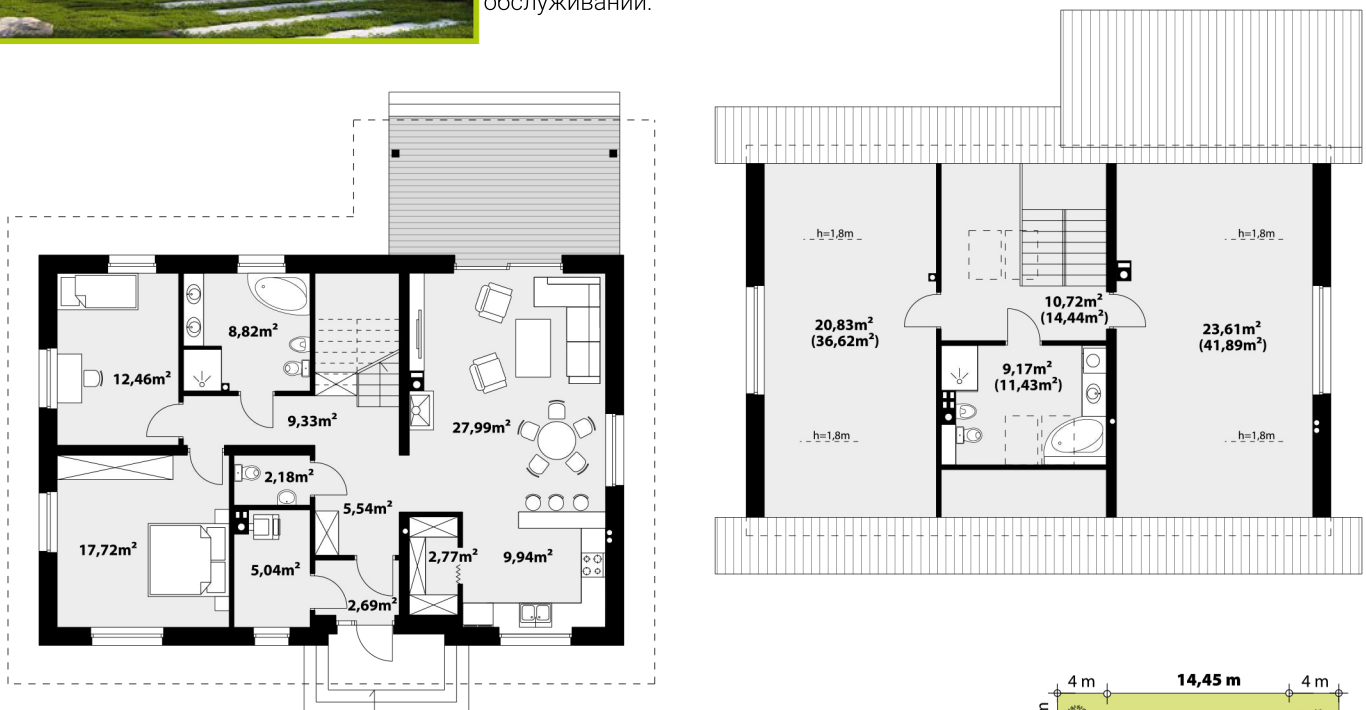




Дом с жилым мансардным этажом для из 4-6 человек. Рядом с отапливаемым тамбуром расположен гостевой санузел и топочная. Дневная зона состоит из гостиной с камином, столовой и кухни с кладовой. Из гостиной имеется выход на крытую террасу. Также на первом этаже находятся 2 спальни и ванная комната. На мансардном этаже запроектированы 2 жилых комнаты и санузел. Простая функциональная форма здания делают дом недорогим в реализации и обслуживании.



ХАРАКТЕРИСТИКИ ПРОЕКТА

Площадь дома.....168,81 м²
 Этажность.....с мансардой
 Количество спален.....4
 Количество санузлов.....3

ТЕХНОЛОГИЯ СТРОИТЕЛЬСТВА

Фундамент: ленточный
 Материал стен: керамические блоки
 Перекрытие: железобетонное
 Кровля: керамическая черепица



АБРА, АБРА 2, АБРА 4

