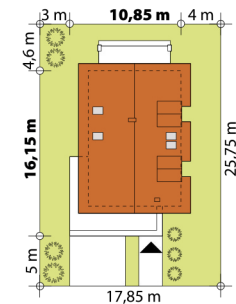
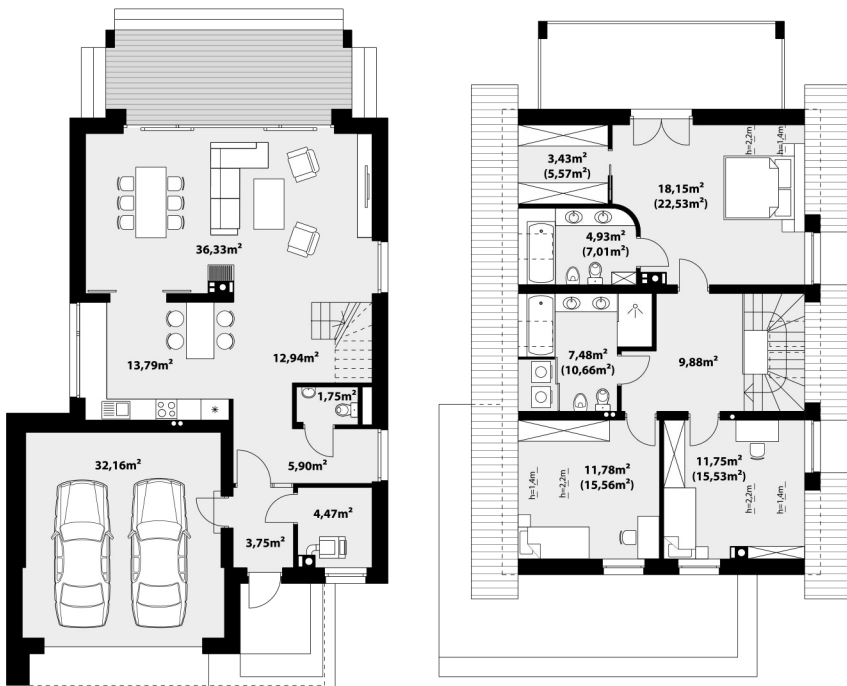


146,33 м<sup>2</sup> АЛВИН 2



Односемейный дом с жилой мансардой и гаражом на 2 автомобиля. Из отапливаемого тамбура имеется выход в гараж и топочную. На первом этаже размещена дневная зона: гостиная с камином, столовая и кухня с кладовой. В холле этажа расположен гостевой санузел. На мансардном этаже находятся 3 спальни, в одной из которых есть ванная и гардеробная. Также на этаже расположены общий санузел и прачечная. Простота и функциональность сочетаются с современной тенденцией использования больших остеклений, привнося в дом много света и тепла.



### ТЕХНОЛОГИЯ СТРОИТЕЛЬСТВА

Фундамент: ленточный  
 Материал стен: керамические блоки  
 Перекрытие: железобетонное  
 Кровля: керамическая черепица

### ХАРАКТЕРИСТИКИ ПРОЕКТА

Площадь дома.....146,33 м<sup>2</sup>  
 Площадь гаража.....32,16 м<sup>2</sup>  
 Этажность.....с мансардой  
 Гараж.....2 авто  
 Количество спален.....3  
 Количество санузлов.....3



АЛВИН 2, АЛВИН 3



