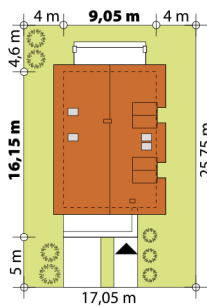




Односемейный дом с жилой мансардой и гаражом на один автомобиль. Из отапливаемого тамбура имеется выход в гараж и топочную. На первом этаже размещена дневная зона: гостиная с камином, столовая и кухня с кладовой. В холле этажа расположен гостевой санузел. На мансардном этаже находятся 3 спальни, в одной из которых есть ванная и гардеробная. Также на этаже расположены общий санузел и прачечная. Простота и функциональность сочетаются с современной тенденцией использования больших остеклений, привнося в дом много света и тепла.

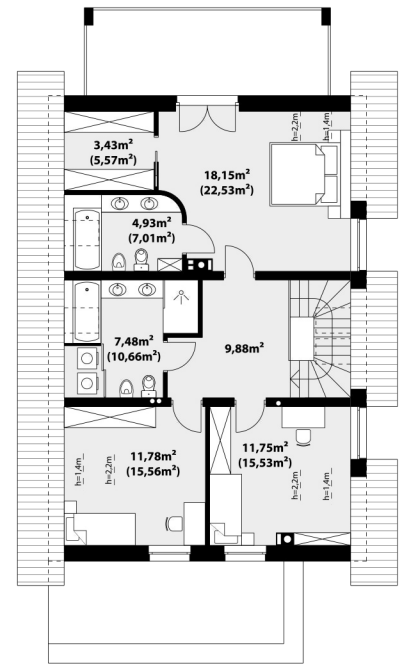
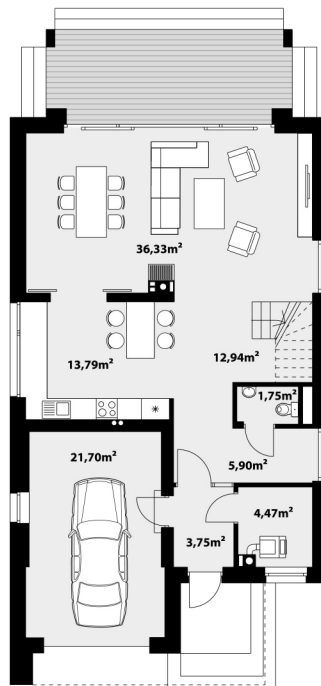


ТЕХНОЛОГИЯ СТРОИТЕЛЬСТВА

- Фундамент: ленточный
- Материал стен: керамические блоки
- Перекрытие: железобетонное
- Кровля: керамическая черепица

ХАРАКТЕРИСТИКИ ПРОЕКТА

- Площадь дома.....146,33 м²
- Площадь гаража.....21,70 м²
- Этажность.....с мансардой
- Гараж.....1авто
- Количество спален.....3
- Количество санузлов.....3



АЛВИН 2, АЛВИН 3



