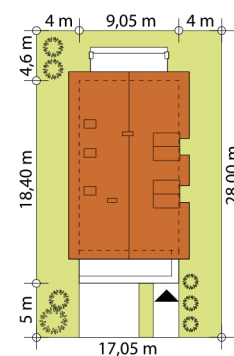
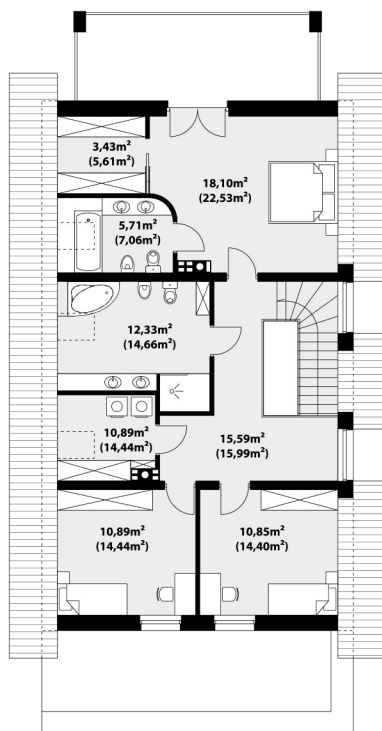
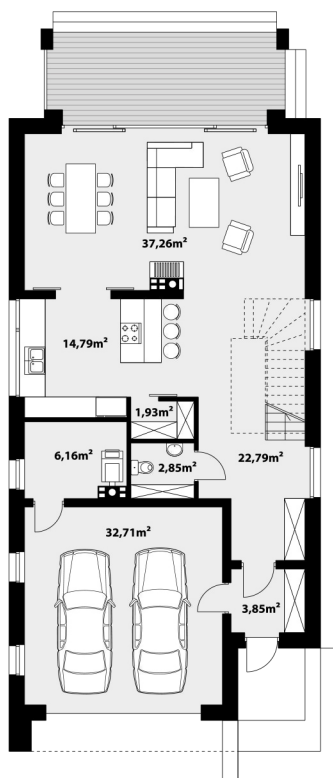


171,57 m²

АЛВИН



Односемейный дом с жилой мансардой и гаражом на 2 автомобиля. Из отапливаемого тамбура имеется выход в гараж и топочную. На первом этаже размещена дневная зона: гостиная с камином, столовая и кухня с кладовой. В холле этажа расположен гостевой санузел. На мансардном этаже находятся 3 спальни, в одной из которых есть ванная и гардеробная. Также на этаже расположены общий санузел и прачечная. Простота и функциональность сочетаются с современной тенденцией использования больших остеклений, привнося в дом много света и тепла.



ТЕХНОЛОГИЯ СТРОИТЕЛЬСТВА

Фундамент: ленточный

Материал стен: керамические блоки

Перекрытие: железобетонное

Кровля: керамическая черепица

ХАРАКТЕРИСТИКИ ПРОЕКТА

Площадь дома.....171,57 м²

Площадь гаража.....32,71 м²

Этажность.....с мансардой

Гараж.....2 авто

Количество спален.....3

Количество санузлов.....3



АЛВИН





