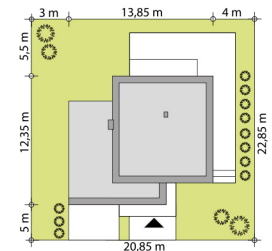
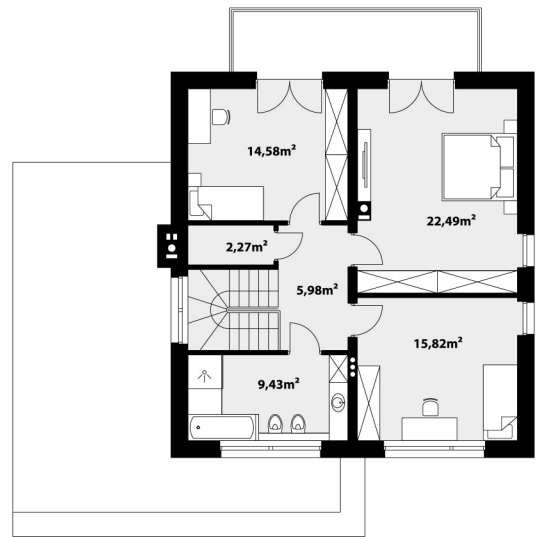
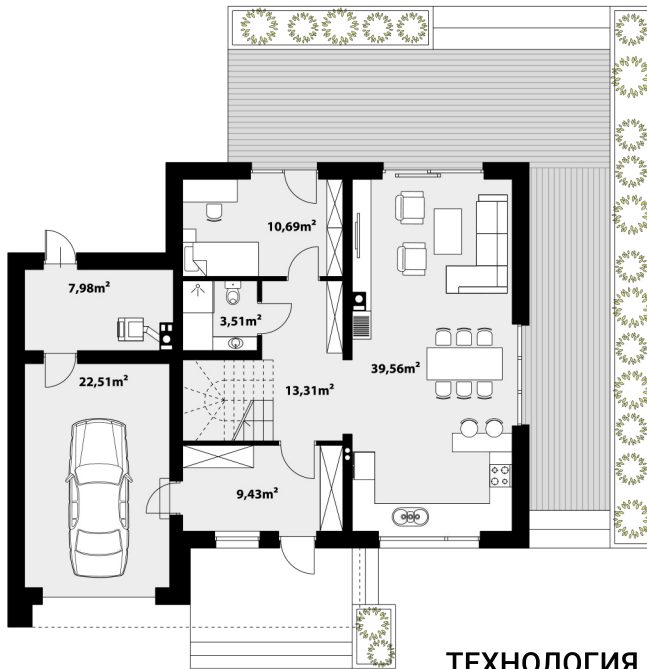




Два полноценных этажа, удобная, функциональная планировка, большое остекление, плоская крыша – отличительные черты этого проекта. Первый этаж вместил в себя гараж на 1 автомобиль, топочную, тамбур, санузел, гостевую комнату/кабинет. Удобная кухня, совмещенная со столовой зоной, переходит в гостиную. На втором этаже размещены три просторные спальни, ванная комната и небольшая гардеробная. Это предложение для тех, кто ценит оригинальную архитектуру и современный дизайн. Кубическая форма здания, интересная отделка фасадов делают дом интригующим и необычным.



### ТЕХНОЛОГИЯ СТРОИТЕЛЬСТВА

- Фундамент: ленточный
- Материал стен: керамические блоки
- Перекрытие: железобетонное
- Кровля: плоская кровля

### ХАРАКТЕРИСТИКИ ПРОЕКТА

- Площадь дома.....155,05 м<sup>2</sup>
- Площадь гаража.....22,51 м<sup>2</sup>
- Этажность.....двухэтажный
- Гараж.....1 авто
- Количество спален.....4
- Количество санузлов.....2



НОВИК

