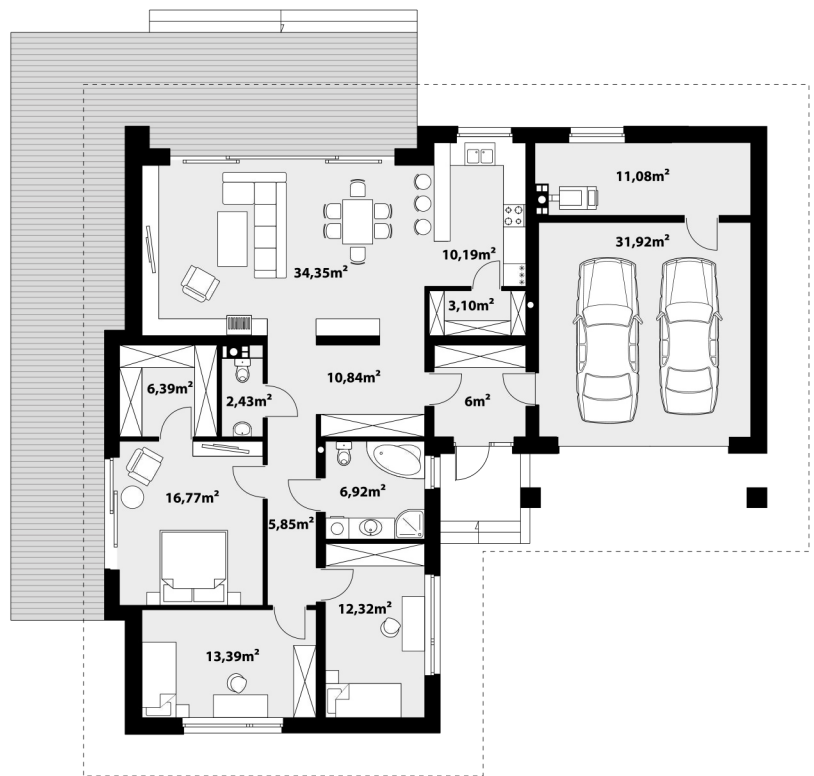
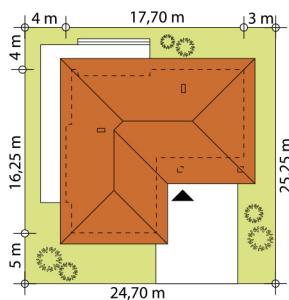




Одноэтажный жилой дом для семьи из 4 человек, с гаражом на 2 машины. В просторной гостиной с камином есть обеденная зона с прекрасным видом на сад. Удобная кухня с кладовой совмещена с гостиной, из которой есть выход на крытую террасу, где будет приятно провести летний вечер в теплой компании. В доме имеется три спальни и два санузла. В одной из спален есть большая гардеробная. Простая форма здания и хорошо продуманное использование пространства делают дом экономичным в реализации и последующей эксплуатации.



ТЕХНОЛОГИЯ СТРОИТЕЛЬСТВА

- Фундамент: ленточный
- Материал стен: керамические блоки
- Перекрытие: железобетонное
- Кровля: керамическая черепица

ХАРАКТЕРИСТИКИ ПРОЕКТА

- Площадь дома.....139,63 м²
- Площадь гаража.....31,92м²
- Этажность.....одноэтажный
- Гараж.....2 авто
- Количество спален.....3
- Количество санузлов.....2



ТЕМИДА, ТЕМИДА 2



