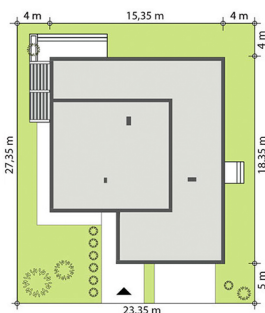




Современный одноэтажный жилой дом для семьи из 4-х человек, с гаражом на 2 машины. Дневная зона состоит из большой кухни, около которой размещена небольшая кладовая, светлой столовой зоны с просторной гостиной с камином и выходом на большую крытую террасу. Спальная зона состоит из трех спален, большой общей ванной комнаты и прачечной. Так же в основной спальня комнате имеется небольшой санузел и личная гардеробная. Гостевой санузел находится на пересечении двух жилых зон. Также в проекте запланировано большое, практичное хозяйственное помещение с выходом в гараж и на улицу. Это проектное решение ориентировано на людей, которые ценят современную архитектуру и минимализм.

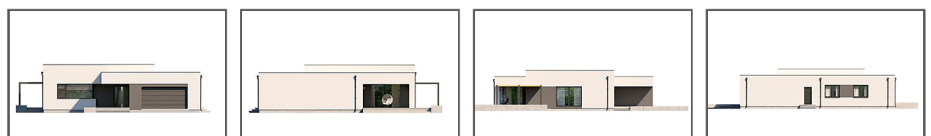
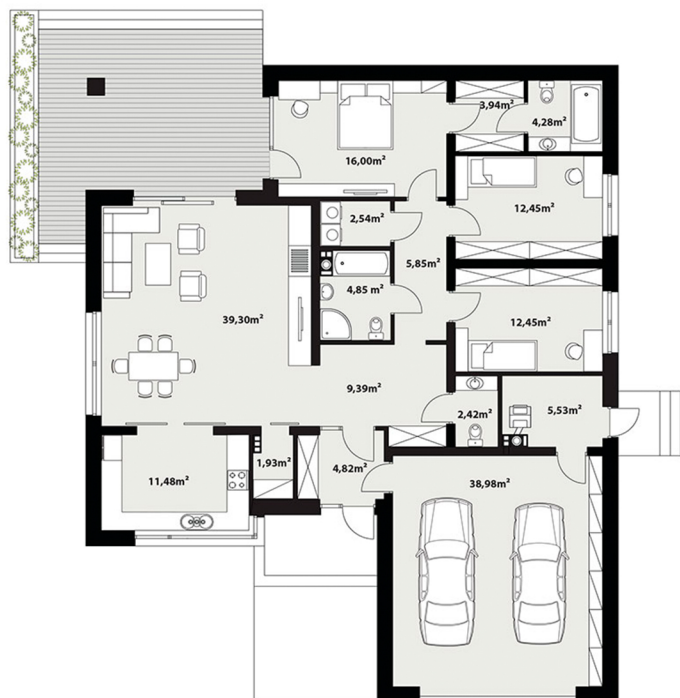


ТЕХНОЛОГИЯ СТРОИТЕЛЬСТВА

- Фундамент: ленточный
- Материал стен: керамические блоки
- Перекрытие: железобетонное
- Кровля: плоская кровля

ХАРАКТЕРИСТИКИ ПРОЕКТА

- Площадь дома.....137,23 м²
- Площадь гаража.....38,98 м²
- Этажность.....одноэтажный
- Гараж.....2 авто
- Количество спален.....3
- Количество санузлов.....3



ATOC



