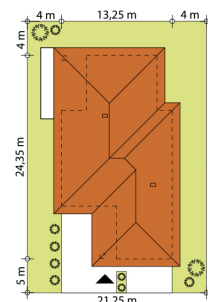
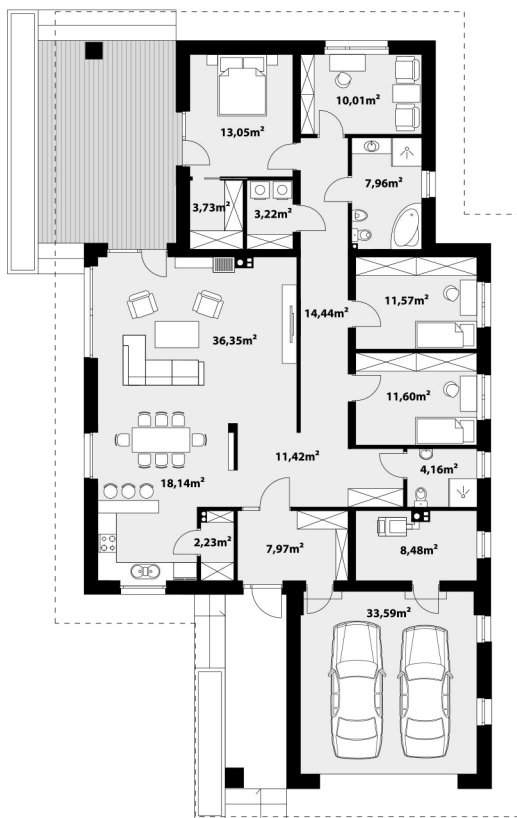


164,33 m²**ДЕЛЛА**

Одноэтажный дом с гаражом на 2 автомобиля, предназначен для семьи из 4-5 человек. В дневную зону входит гостиная с обеденной зоной, кухня с кладовой рядом. Рядом с дневной зоной находятся гостевой санузел и топочная. Спальная зона состоит из 3 спален, кабинета, ванной комнаты и хозяйственной зоны. В родительской спальне имеется личная гардеробная и выход на террасу. Этот современный дом предназначен для семьи, которая хочет жить комфортно, уютно и в гармонии с природой.

**ТЕХНОЛОГИЯ СТРОИТЕЛЬСТВА**

- Фундамент: ленточный
- Материал стен: керамические блоки
- Перекрытие: железобетонное
- Кровля: керамическая черепица

ХАРАКТЕРИСТИКИ ПРОЕКТА

- Площадь дома.....164,33 м²
- Площадь гаража.....33,59 м²
- Этажность.....одноэтажный
- Количество спален.....4
- Количество санузлов.....2
- Гараж.....2 авто





