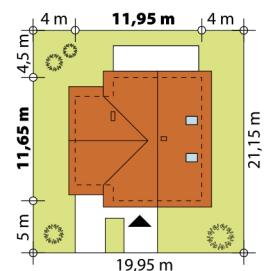
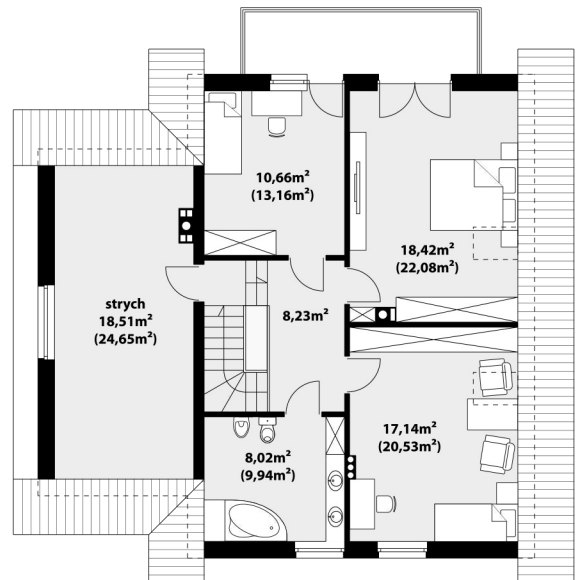
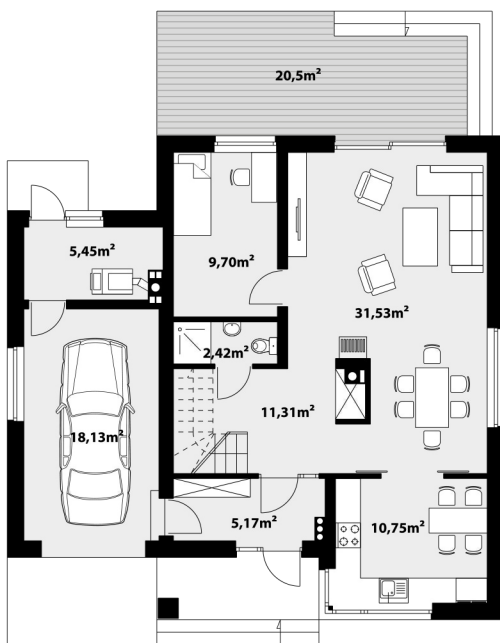




Дом с жилой мансардой, с гаражом на 1 автомобиль, предназначен для семьи из 4-5 человек. На первом этаже запроектирована дневная зона, состоящая из гостиной с обеденной зоной и кухни. Также на первом этаже расположена жилая комната, санузел и топочная с отдельным входом со двора и в гараж. Спальная зона находится на мансардном этаже. Она состоит из 3 спален (2 с выходом на балкон) и большой ванной комнаты. Также здесь имеется большое чердачное помещение. Этот дом впечатляет своим традиционным характером и вниманием к удобству и комфорту его обитателей.



### ХАРАКТЕРИСТИКИ ПРОЕКТА

- Площадь дома.....138,80 м<sup>2</sup>
- Площадь гаража.....18,13 м<sup>2</sup>
- Этажность.....с мансардой
- Гараж.....1 авто
- Количество спален.....4
- Количество санузлов.....2

### ТЕХНОЛОГИЯ СТРОИТЕЛЬСТВА

- Фундамент: ленточный
- Материал стен: керамические блоки
- Перекрытие: железобетонное
- Кровля: керамическая черепица





