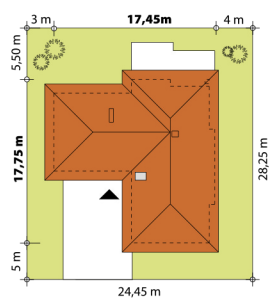
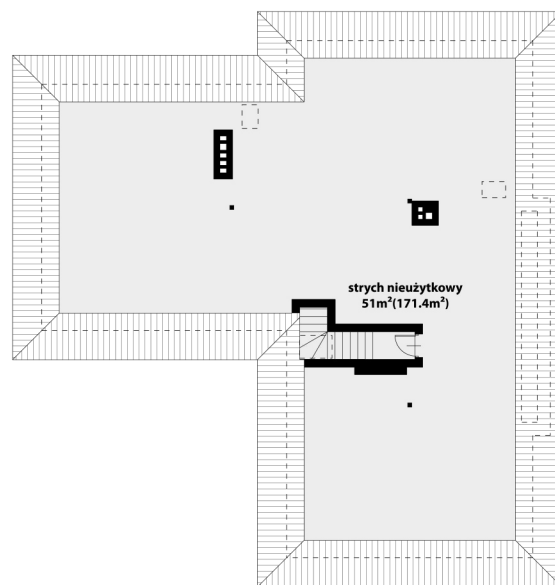
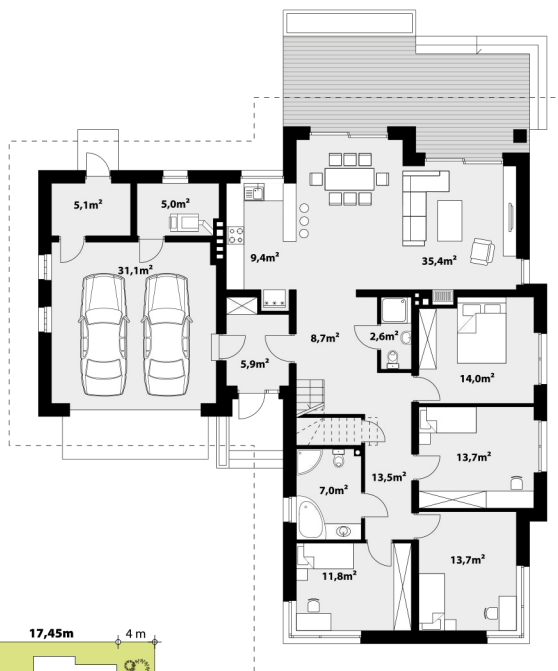




Дом с мансардой, с гаражом на 2 автомобиля. Предназначен для семьи из 4-6 (и более) человек. На первом этаже размещены дневная и спальная зоны, а также топчанная и хоз. помещение. В дневную зону входит гостиная с камином, обеденной зоной и кухней. Спальная зона представлена 4 спальнями и 2 санузлами. Мансардный этаж можно использовать в качестве жилой зоны или спортивного зала, игровой комнаты и т.д. Этот проект идеально подходит для тех, кто хочет жить в современном, просторном, уютном и светлом доме.



ТЕХНОЛОГИЯ СТРОИТЕЛЬСТВА

Фундамент: ленточный
 Материал стен: керамические блоки
 Перекрытие: железобетонное
 Кровля: керамическая черепица

ХАРАКТЕРИСТИКИ ПРОЕКТА

Площадь дома.....196,80 м²
 Площадь гаража.....31,10 м²
 Этажность.....с мансардой
 Гараж.....2 авто
 Количество спален.....4
 Количество санузлов.....2



ДРИАДА, ДРИАДА 2, ДРИАДА 3







