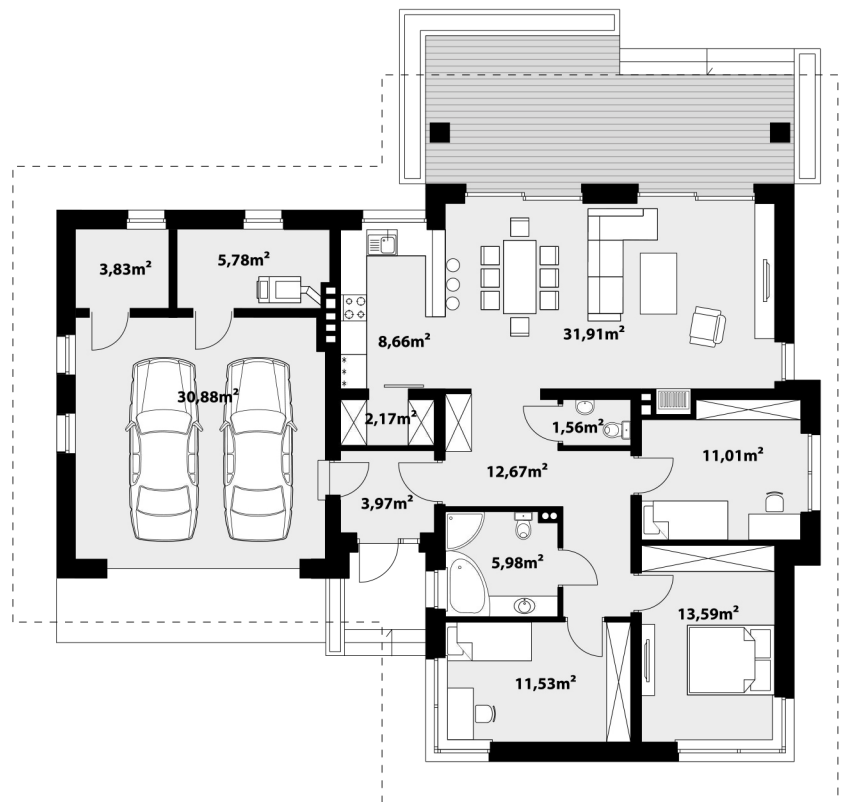
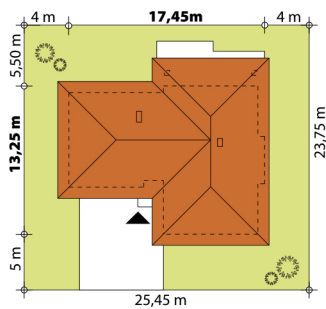




Одноэтажный дом для семьи из 4-х человек с гаражом на 2 автомобиля. В дневную зону входит гостиная с камином и обеденной зоной, кухня с кладовой. Спальная зона представлена 3 спальнями и большой ванной. Дополнительный санузел находится на пересечении жилых зон. В доме также предусмотрено место для хозяйственного помещения и топочной, в которые можно войти из гаража. Этот дом идеально подходит для тех, кто хочет жить в современном, просторном, уютном и светлом доме.



## ТЕХНОЛОГИЯ СТРОИТЕЛЬСТВА

Фундамент: ленточный  
 Материал стен: керамические блоки  
 Перекрытие: железобетонное  
 Кровля: керамическая черепица

## ХАРАКТЕРИСТИКИ ПРОЕКТА

Площадь дома.....112,09 м<sup>2</sup>  
 Площадь гаража.....30,76 м<sup>2</sup>  
 Этажность.....одноэтажный  
 Гараж.....2 авто  
 Количество спален.....3  
 Количество санузлов.....2



# ДРИАДА 4



