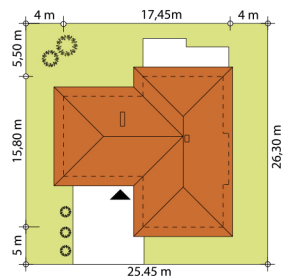
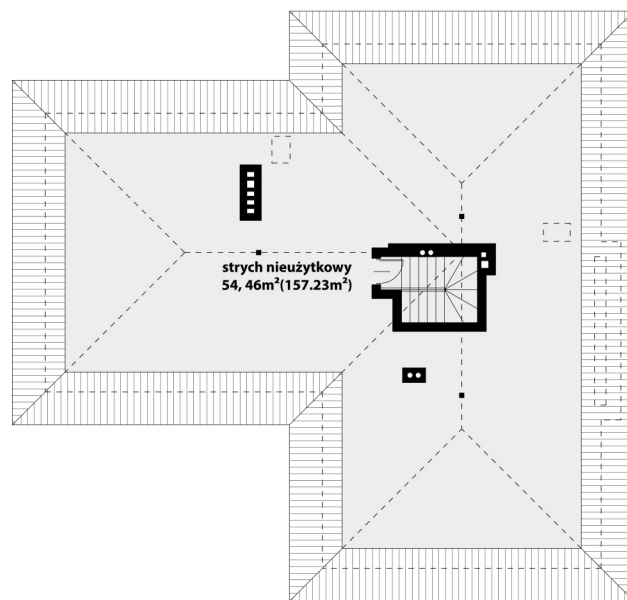
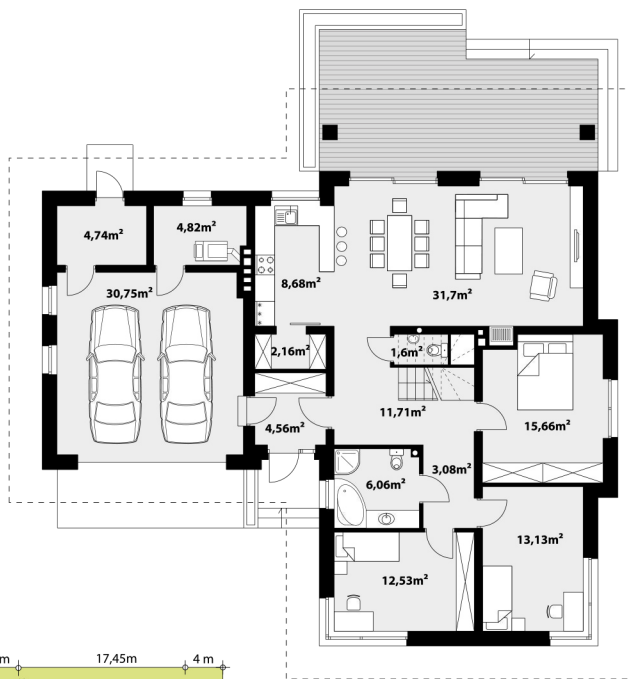




Дом с жилой мансардой, с гаражом на 2 автомобиля. Предназначен для семьи из 4-6 (и более) человек. В дневную зону входит гостиная с камином и обеденной зоной, кухней с кладовой. Спальная зона представлена 3 спальнями и ванной комнатой. Дополнительный санузел находится на пересечении жилых зон. Около гаража размещены топочная и хоз.помещение. Мансардный этаж также можно использовать в качестве жилой зоны.



ТЕХНОЛОГИЯ СТРОИТЕЛЬСТВА

Фундамент: ленточный
 Материал стен: керамические блоки
 Перекрытие: железобетонное
 Кровля: керамическая черепица

ХАРАКТЕРИСТИКИ ПРОЕКТА

Площадь дома.....174,89 м²
 Площадь гаража.....30,75 м²
 Этажность.....с мансардой
 Гараж.....2 авто
 Количество спален.....3
 Количество санузлов.....2





