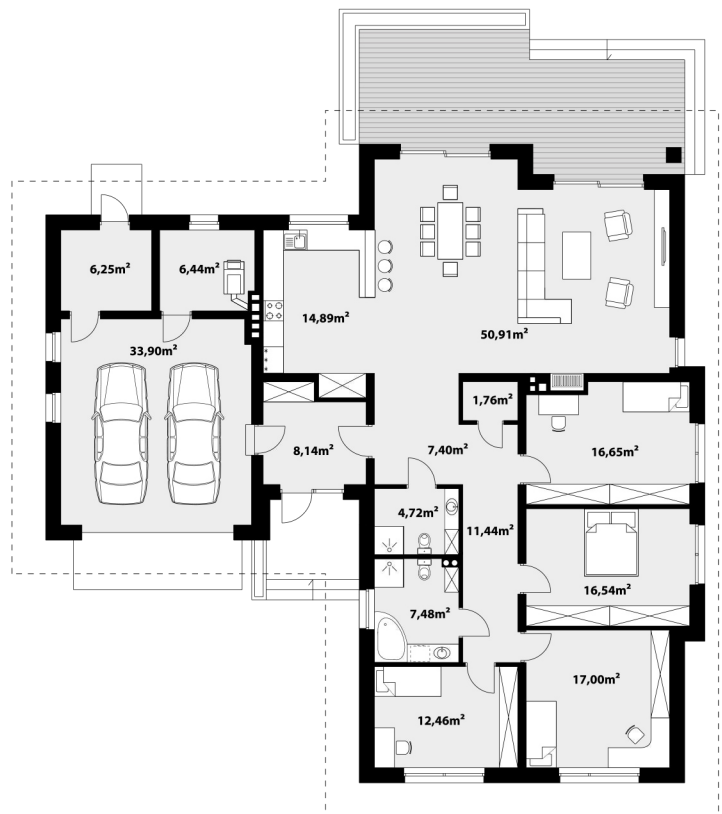
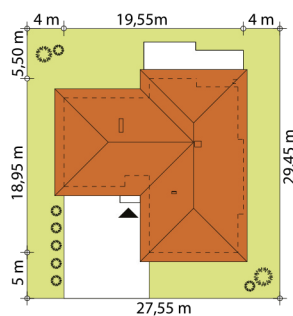




Одноэтажный дом для семьи из 4-5 человек, с гаражом на 2 машины. В дневную зону входит гостиная с камином и обеденной зоной и кухней с кладовой. Спальная зона представлена 4 спальнями и большой ванной комнатой. Дополнительный гостевой санузел находится на пересечении жилых зон, а в тамбуре удобно размещен просторный встроенный шкаф. Около гаража размещены топочная и хоз. помещение. Этот проект идеально подходит для тех, кто хочет жить в современном, стильном, уютном и светлом доме.



ТЕХНОЛОГИЯ СТРОИТЕЛЬСТВА

Фундамент: ленточный
 Материал стен: керамические блоки
 Перекрытие: железобетонное
 Кровля: керамическая черепица

ХАРАКТЕРИСТИКИ ПРОЕКТА

Площадь дома.....182,08 м²
 Площадь гаража.....33,90м²
 Этажность.....одноэтажный
 Гараж.....2 авто
 Количество спален.....4
 Количество санузлов.....2



