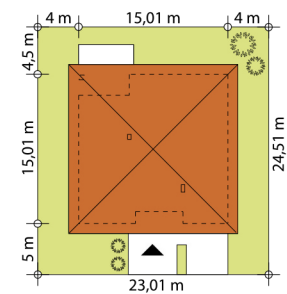
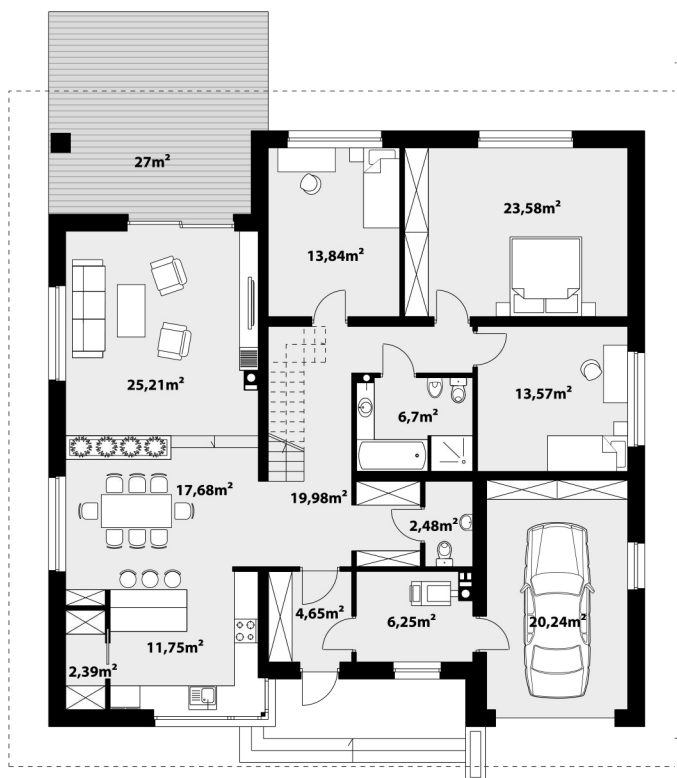




Одноэтажный дом с гаражом на 1 автомобиль, предназначен для семьи из 3-4 человек. Кухня-гостиная визуально разделена на зоны с помощью небольшой лестницы и «лёгкой» стеклянной перегородки, отделяющей уютную гостиную с камином от столовой и кухни с вместительной кладовой. Спальная зона, состоит из 3 спален и санузла. Недалеко от входа размещена гардеробная и санузел. Расположенная в прихожей лестница ведет на чердак, который может быть обустроен в соответствии с потребностями семьи.



ТЕХНОЛОГИЯ СТРОИТЕЛЬСТВА

- Фундамент: ленточный
- Материал стен: керамические блоки
- Перекрытие: железобетонное
- Кровля: керамическая черепица

ХАРАКТЕРИСТИКИ ПРОЕКТА

- Площадь дома.....148,08 м²
- Площадь гаража.....20,24 м²
- Этажность.....одноэтажный
- Количество спален.....3
- Количество санузлов.....2
- Гараж.....1 авто



