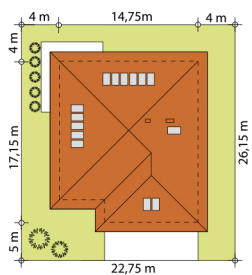
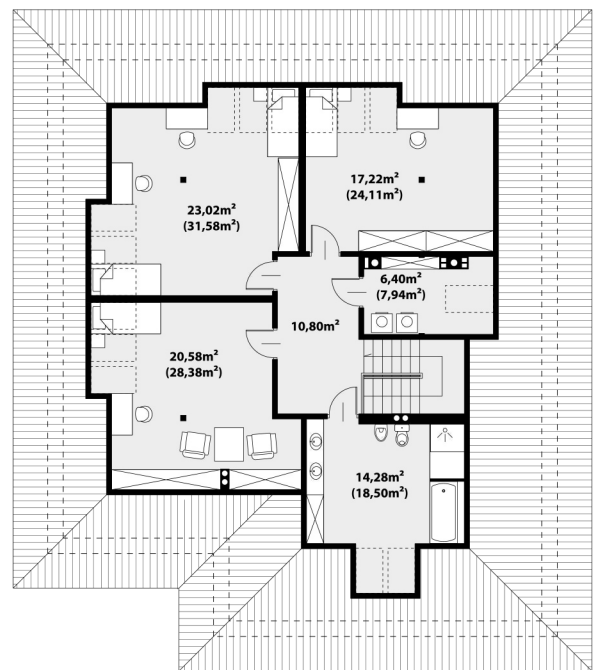
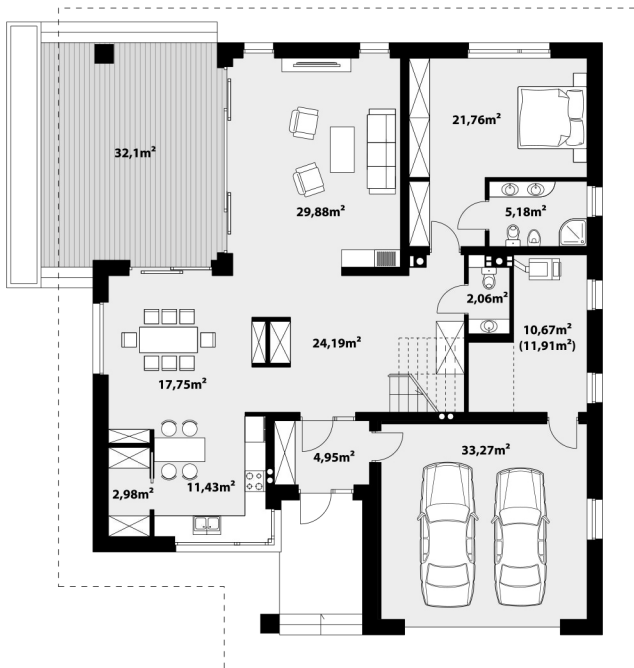




Дом с жилой мансардой, с гаражом на 2 автомобиля, предназначен для семьи из 4-8 человек. Основную часть первого этажа занимают гостиная с камином, столовая и кухня с кладовой. На этаже размещены хоз. помещение и санузел. Хозяйская спальня с личной ванной комнатой и гардеробной также размещена на первом этаже. На мансардном этаже размещены 3 спальни, ванная комната и прачечная.



ТЕХНОЛОГИЯ СТРОИТЕЛЬСТВА

Фундамент: ленточный
 Материал стен: керамические блоки
 Перекрытие: железобетонное
 Кровля: керамическая черепица

ХАРАКТЕРИСТИКИ ПРОЕКТА

Площадь дома.....223,15 м²
 Площадь гаража.....33,27 м²
 Этажность.....с мансардой
 Гараж.....2 авто
 Количество спален.....4
 Количество санузлов.....3







