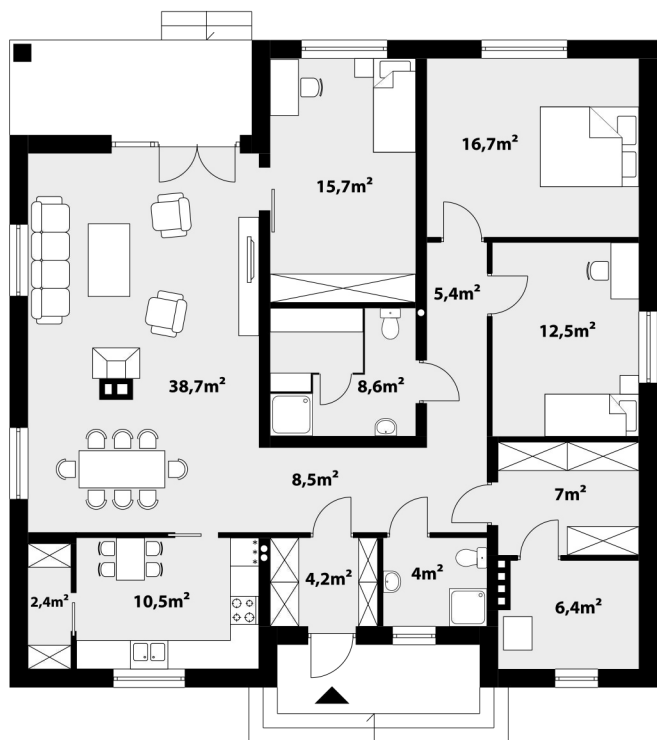
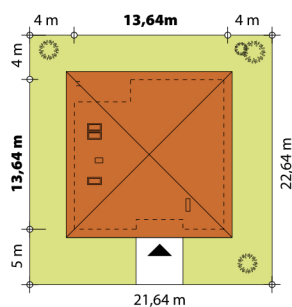




Одноэтажный дом, предназначен для семьи из 3-4 человек. Особого внимания заслуживает просторная дневная зона, сердцем которой является уютная гостиная с камином, соединенная со столовой. Кухня с кладовой отделена от гостиной, что обеспечивает её комфортное использование. Спальная зона, состоит из 3 спален и санузла. Изюминка дома — это небольшая сауна находящаяся внутри хозяйской ванной комнаты. Недалеко от входа размещён санузел. Хоз. помещение, которое также выполняет функцию гардеробной позволяет перейти из жилой зоны в топочную. Шикарный дом, который предназначен для семьи, которая ценит простоту и функциональность.



## ТЕХНОЛОГИЯ СТРОИТЕЛЬСТВА

- Фундамент: ленточный
- Материал стен: керамические блоки
- Перекрытие: железобетонное
- Кровля: керамическая черепица

## ХАРАКТЕРИСТИКИ ПРОЕКТА

- Площадь дома.....140,60 м<sup>2</sup>
- Этажность.....одноэтажный
- Количество спален.....3
- Количество санузлов.....2

