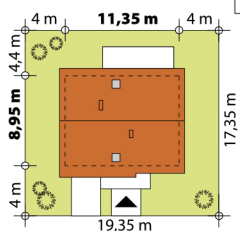
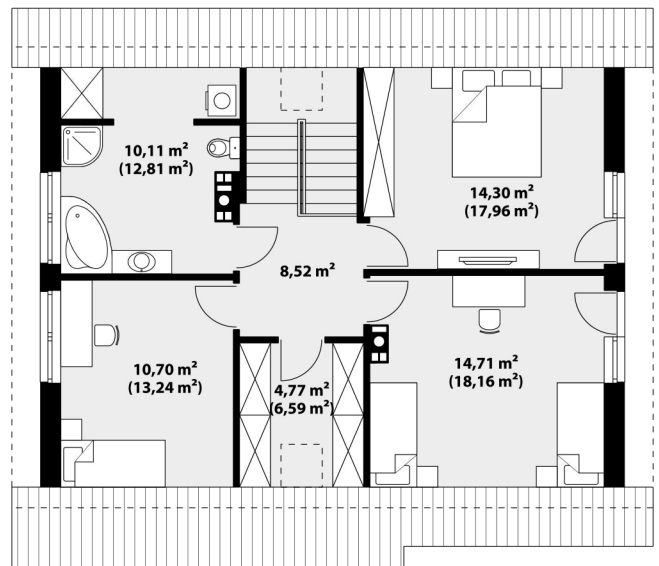
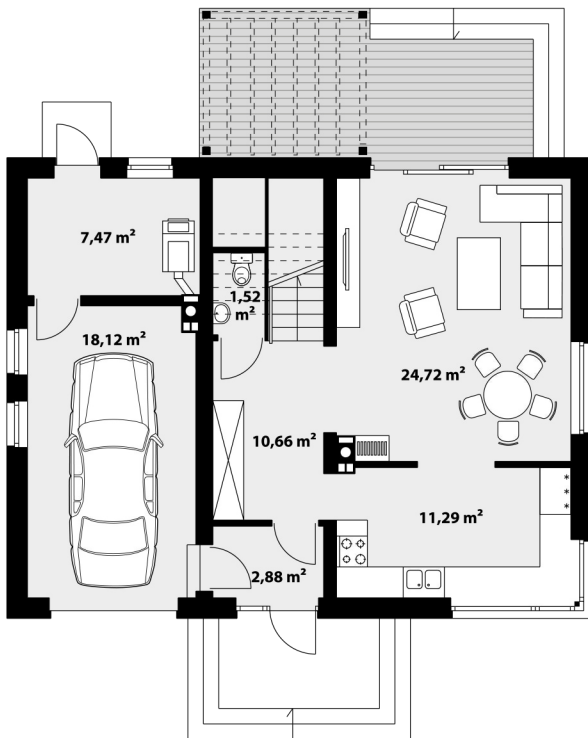




Дом для семьи из 3-5 человек, с жилым мансардным этажом, с гаражом на 1 автомобиль. Дом о поделён на 2 зоны: дневную, которая находится на первом этаже, и спальную зону- мансардный этаж. Гостиная совмещена с кухней и обеденной зоной. Также на первом этаже расположен гостевой санузел, топочная с входом из гаража и сада. Мансардный этаж состоит из 3 спален, ванной комнаты и гардеробной.



ТЕХНОЛОГИЯ СТРОИТЕЛЬСТВА

Фундамент: ленточный
 Материал стен: керамические блоки
 Перекрытие: железобетонное
 Кровля: керамическая черепица

ХАРАКТЕРИСТИКИ ПРОЕКТА

Площадь дома.....124,31 м²
 Площадь гаража.....18,12 м²
 Этажность.....с мансардой
 Гараж.....1 авто
 Количество спален.....3
 Количество санузлов.....2



