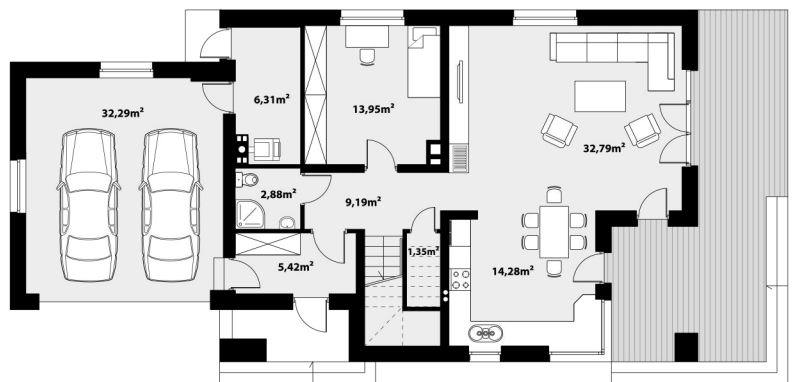
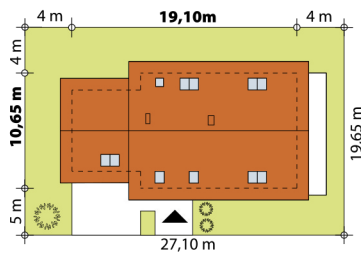




Дом с мансардой для семьи из 5-8 человек, гаражом на 2 машины. На первом этаже расположены жилая комната, санузел, гостиная с камином и кухня со столовой. На втором этаже размещены 4 просторных спальни (в одной из них имеется личная гардеробная, а две других – выход на балкон), большая ванная комната и прачечная. Магнус- это просторный дом для большой и крепкой семьи.



## ТЕХНОЛОГИЯ СТРОИТЕЛЬСТВА

Фундамент: ленточный  
 Материал стен: керамические блоки  
 Перекрытие: железобетонное  
 Кровля: керамическая черепица

## ХАРАКТЕРИСТИКИ ПРОЕКТА

Площадь дома.....174,06 м<sup>2</sup>  
 Площадь гаража.....32,29 м<sup>2</sup>  
 Этажность.....с мансардой  
 Гараж.....2 авто  
 Количество спален.....5  
 Количество санузлов.....2



МАГНУС

