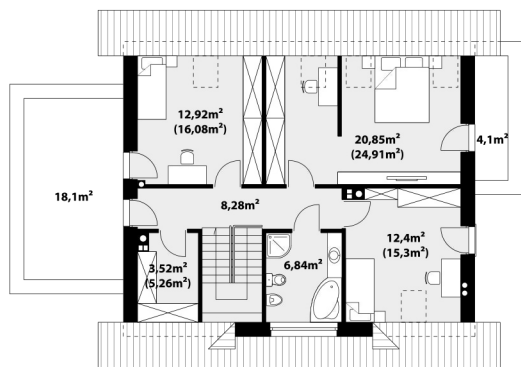
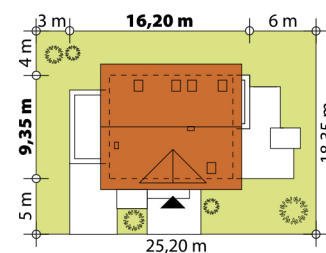


149,64 m² МЕДЕЯ 2



Дом с жилой манардой и гаражом на 1 автомобиль, предназначен для семьи из 4-5 человек. Дневная зона состоит из гостиной с камином, столовой и кухни с кладовой. В дополнение к зоне отдыха, на первом этаже также имеется санузел, топочная и жилая комната. Мансардный этаж — спальная зона, которая включает в себя 3 уютных спальни, в том числе одна с выделенной рабочей зоной, ванную комнату. Простая форма здания с интересными стильными деталями идеально смотрится в сочетании с естественными материалами, использованными при отделке фасадов.



ТЕХНОЛОГИЯ СТРОИТЕЛЬСТВА

Фундамент: ленточный
 Материал стен: керамические блоки
 Перекрытие: железобетонное
 Кровля: керамическая черепица

ХАРАКТЕРИСТИКИ ПРОЕКТА

Площадь дома.....149,64 м²
 Площадь гаража.....18,69 м²
 Этажность.....с мансардой
 Гараж.....1 авто
 Количество спален.....4
 Количество санузлов.....2





