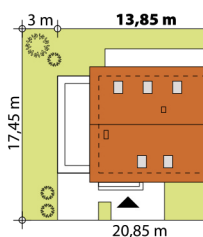
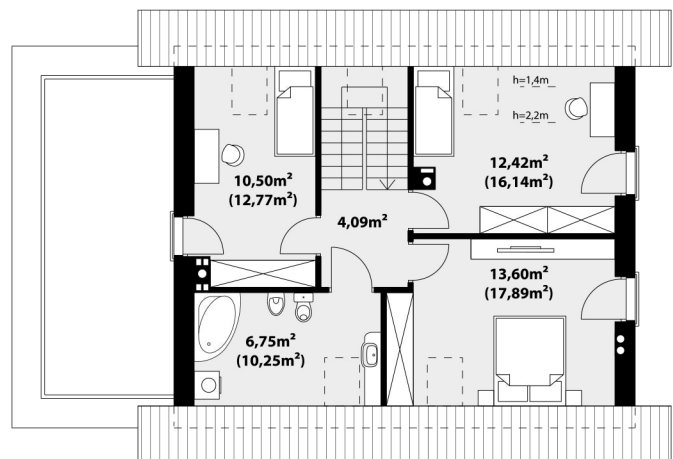
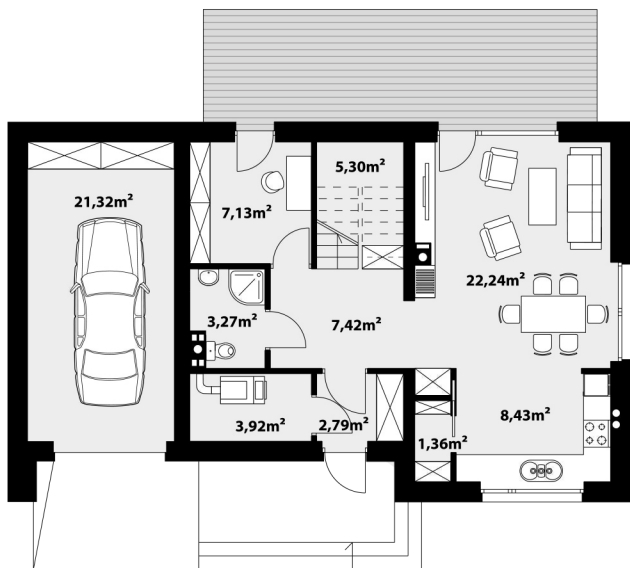


109,22 m² **HEMO 2**



Простой, но в то же время интересный небольшой дом с жилым мансардным этажом, с гаражом на 1 автомобиль. Функциональная планировка обеспечивают комфортное проживание семьи из 4-х человек. Дневная зона состоит из уютной гостиной с камином и кухни с кладовой. Также тут размещена жилая комната, котельная и санузел. Спальная зона находится на мансардном этаже, обеспечивая ежедневный комфорт и чувство уединения. Там расположены 3 спальни и большая ванная комната. Этот дом впечатляет своим традиционным характером и вниманием к удобству и комфорту его обитателей.



ТЕХНОЛОГИЯ СТРОИТЕЛЬСТВА

Фундамент: ленточный
 Материал стен: керамические блоки
 Перекрытие: железобетонное
 Кровля: керамическая черепица

ХАРАКТЕРИСТИКИ ПРОЕКТА

Площадь дома.....109,22 м²
 Площадь гаража.....21,32 м²
 Этажность.....с мансардой
 Гараж.....1 авто
 Количество спален.....4
 Количество санузлов.....2



HEMO, HEMO 2, HEMO 3

