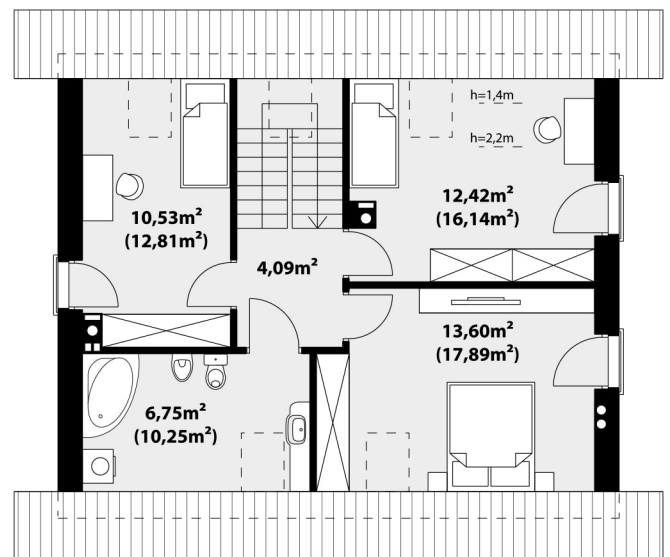
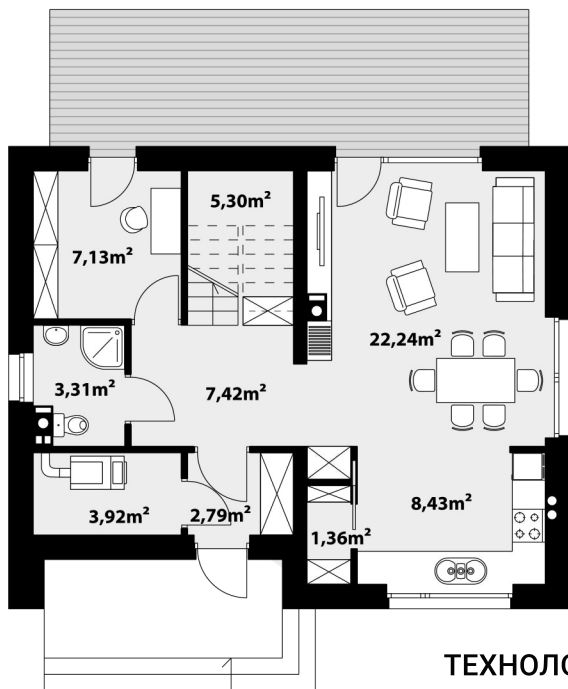




Простой, но в то же время интересный небольшой дом с жилым мансардным этажом. Функциональная планировка обеспечивают комфортное проживание семьи из 4-х человек. Дневная зона состоит из уютной гостиной с камином и кухни с кладовой. Также тут размещена жилая комната, котельная и санузел. Спальная зона находится на мансардном этаже, обеспечивая ежедневный комфорт и чувство уединения. Там расположены 3 спальни и большая ванная комната. Этот дом впечатляет своим традиционным характером и вниманием к удобству и комфорту его обитателей.

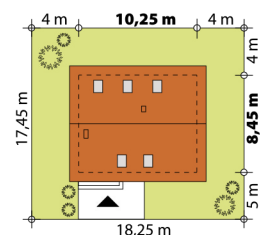


ХАРАКТЕРИСТИКИ ПРОЕКТА

Площадь дома.....109,29 м²
 Этажность.....с мансардой
 Количество спален.....4
 Количество санузлов.....2

ТЕХНОЛОГИЯ СТРОИТЕЛЬСТВА

Фундамент: ленточный
 Материал стен: керамические блоки
 Перекрытие: железобетонное
 Кровля: керамическая черепица



HEMO, HEMO 2, HEMO 3

