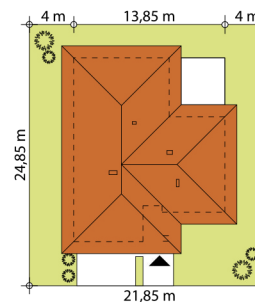
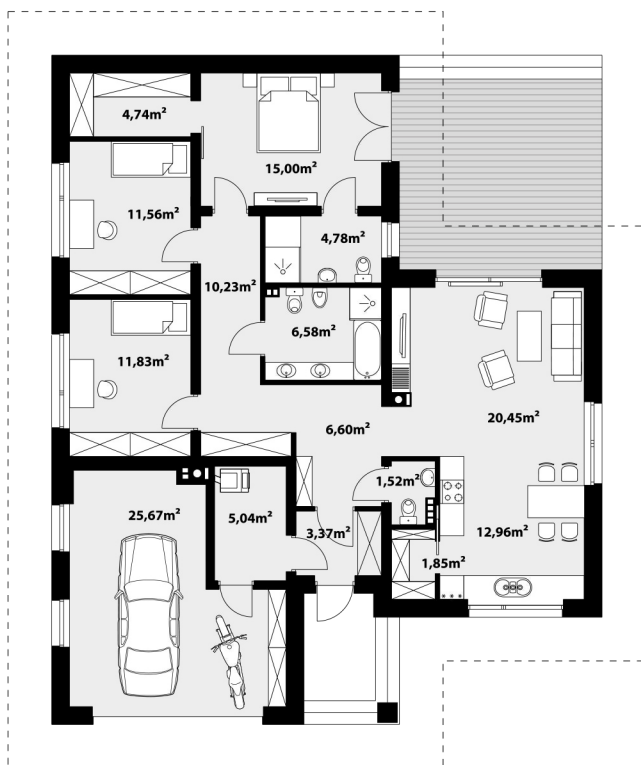


116,51 m² НИКА 2



Одноэтажный дом с гаражом на 1 автомобиль, предназначен для семьи из 3-4 человек. Сердце дома — уютная гостиная с камином, здесь же находится кухня с кладовой. Рядом с дневной зоной размещен санузел, через тамбур можно пройти в топочную и в гараж. Спальная зона представлена 3 спальнями и ванной комнатой. В хозяйской спальне имеется личная гардеробная и санузел, также есть возможность выйти на террасу. Этот дом идеально подходит для тех, кто хочет жить в современном, просторном, уютном и светлом доме.



ТЕХНОЛОГИЯ СТРОИТЕЛЬСТВА

Фундамент: ленточный
 Материал стен: керамические блоки
 Перекрытие: железобетонное
 Кровля: керамическая черепица

ХАРАКТЕРИСТИКИ ПРОЕКТА

Площадь дома.....116,51 м²
 Площадь гаража.....25,67 м²
 Этажность.....одноэтажный
 Количество спален.....3
 Количество санузлов.....3
 Гараж.....1 авто



НИКА, НИКА 2 НИКО, НИКО 2



