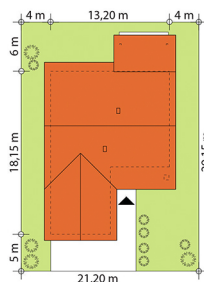




Дом для семьи из 4 и более человек, с гаражом на 2 автомобиля. Кухня совмещена с гостиной, также на этаже имеется кладовая 3 спальни и 2 санузла. Лестница на мансардный этаж запроектирована в тамбуре, подлестничное пространство можно использовать как шкаф для верхней одежды. Мансардный этаж можно использовать как в качестве жилого пространства, так и адаптировать его под кабинеты, спортивный, игровой залы, и т.д. Селио 2 сочетает в себе одновременно простоту и функциональность и если Вы ценитель этих качеств, этот дом идеально Вам подойдет.



## ТЕХНОЛОГИЯ СТРОИТЕЛЬСТВА

Фундамент: ленточный

Материал стен: керамические блоки

Перекрытие: железобетонное

Кровля: керамическая черепица

## ХАРАКТЕРИСТИКИ ПРОЕКТА

Площадь дома.....193,87 м<sup>2</sup>

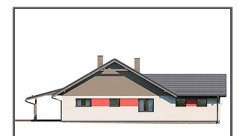
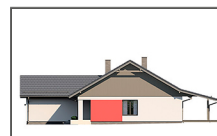
Площадь гаража.....31,83 м<sup>2</sup>

Этажность.....с мансардой

Гараж.....2 авто

Количество спален.....3

Количество санулов.....2





СЕЛИО, СЕЛИО 2, СЕЛИЯ, СЕЛИЯ 2

