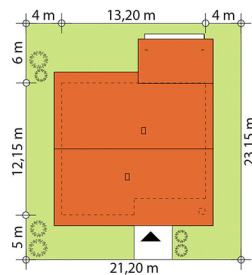




Уютный и современный дом для одной семьи из 4 и более человек. Из гостиной с обеденной зоной имеется выход на частично крытую террасу. Кухня совмещена с гостиной зоной, но если Вы не любитель квартиры-студии, кухню легко можно отделить от основного помещения. В доме имеется кладовая и 2 санузла. Две из трех спален имеют собственный выход на террасу. Лестница на мансардный этаж запроектирована в тамбуре, подлестничное пространство можно использовать как шкаф для верхней одежды. Мансардный этаж возможно использовать как в качестве жилого пространства, так и адаптировать его под кабинеты, спортивный, игровой залы, и т.д. Селио сочетает в себе одновременно простоту и функциональность и если Вы ценитель этих качеств, этот дом идеально Вам подойдет.



ТЕХНОЛОГИЯ СТРОИТЕЛЬСТВА

Фундамент: ленточный

Материал стен: керамические блоки

Перекрытие: железобетонное

Кровля: керамическая черепица

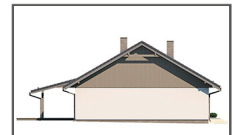
ХАРАКТЕРИСТИКИ ПРОЕКТА

Площадь дома.....193,87 м²

Этажность.....с мансардой

Количество спален.....3

Количество санулов.....2





СЕЛИО, СЕЛИО 2, СЕЛИЯ, СЕЛИЯ 2

