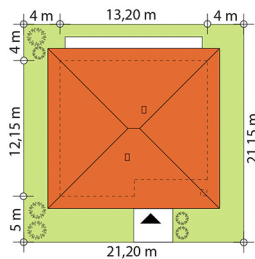




Современный дом для семьи из 3-4 человек, без гаража. Из гостиной с обеденной зоной имеется выход на частично крытую террасу. Кухня совмещена с гостиной, но если Вы не любитель квартиры-студии, кухню легко можно отделить от основного помещения. В доме запроектировано много дополнительного пространства для хранения вещей, также имеется кладовая и два санузла. Две из трех комфортных спален имеют собственный выход на террасу. Селия сочетает в себе одновременно простоту и функциональность и если Вы ценитель этих качеств, этот дом идеально Вам подойдет.



ТЕХНОЛОГИЯ СТРОИТЕЛЬСТВА

Фундамент: ленточный

Материал стен: керамические блоки

Перекрытие: железобетонное

Кровля: керамическая черепица

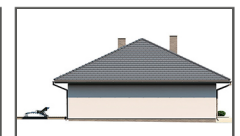
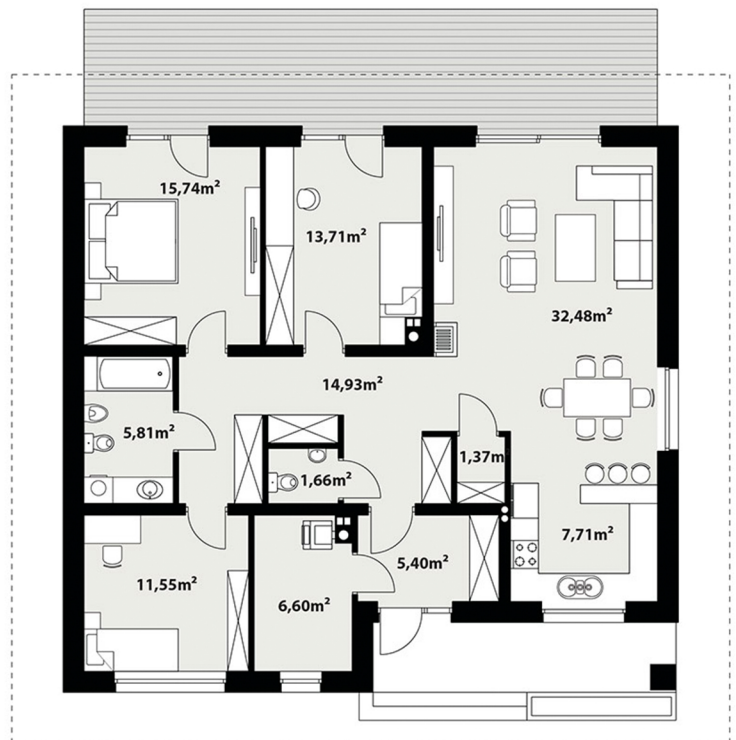
ХАРАКТЕРИСТИКИ ПРОЕКТА

Площадь дома.....116,96 м²

Этажность.....одноэтажный

Количество спален.....3

Количество санулов.....2





СЕЛИО, СЕЛИО 2, СЕЛИЯ, СЕЛИЯ 2

