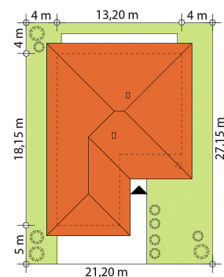




Современный дом для семьи из 3-4 человек, с гаражом на 2 автомобиля. Из гостиной со столовой имеется выход на частично крытую террасу. Кухня совмещена с гостиной. В доме запроектировано много дополнительного пространства для хранения вещей, также имеется кладовая и два санузла. Две из трех комфортных спален имеют собственный выход на террасу. Селия сочетает в себе одновременно простоту и функциональность и если Вы ценитель этих качеств, этот дом идеально Вам подойдет.



ТЕХНОЛОГИЯ СТРОИТЕЛЬСТВА

Фундамент: ленточный

Материал стен: керамические блоки

Перекрытие: железобетонное

Кровля: керамическая черепица

ХАРАКТЕРИСТИКИ ПРОЕКТА

Площадь дома.....116,96 м²

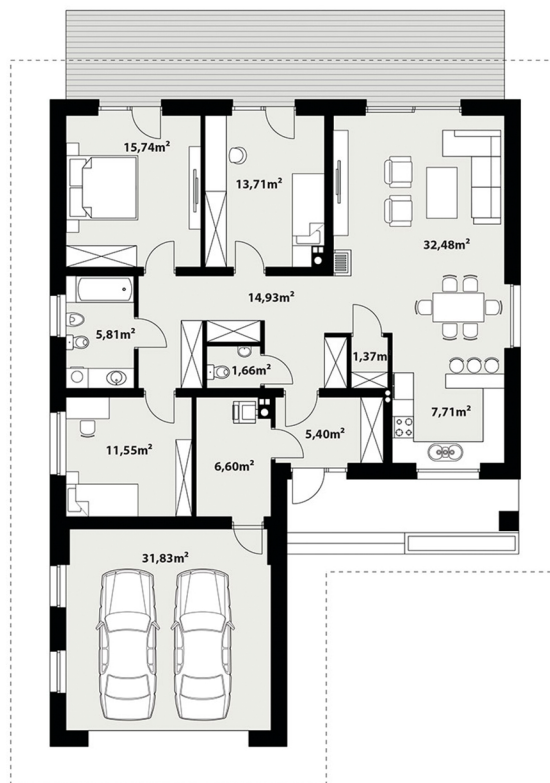
Площадь гаража.....31,83 м²

Этажность.....одноэтажный

Гараж.....2 авто

Количество спален.....3

Количество санулов.....2





СЕЛИО, СЕЛИО 2, СЕЛИЯ, СЕЛИЯ 2

