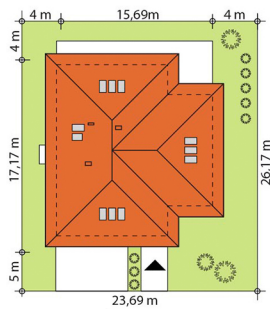




Современный дом с жилым мансардным этажом и с гаражом на 2 автомобиля, предназначен для семьи из 4-8 человек. В доме функционально размещены дневная и спальная зоны, а также большая топочная с выходом в гараж. Около тамбура размещена просторная гардеробная для верхней одежды. Столовая с панорамным остеклением, расположенная рядом с кухней с кладовой, отдельная гостиная с камином и небольшой санузел составляют дневную зону дома. Спальная зона состоит из 2 спален на первом этаже и 3 комнат на мансардном. Также на первом этаже размещены постирочная и санузел. Огромное преимущество дома – прекрасное освещение всех помещений и великолепная большая терраса, которая является идеальным дополнением зоны отдыха. Это предложение для большой дружной семьи, которая ценит пространство, контрастные сочетания и красоту деталей.



ТЕХНОЛОГИЯ СТРОИТЕЛЬСТВА

Фундамент: ленточный

Материал стен: керамические блоки

Перекрытие: железобетонное

Кровля: керамическая черепица

ХАРАКТЕРИСТИКИ ПРОЕКТА

Площадь дома.....191,08 м²

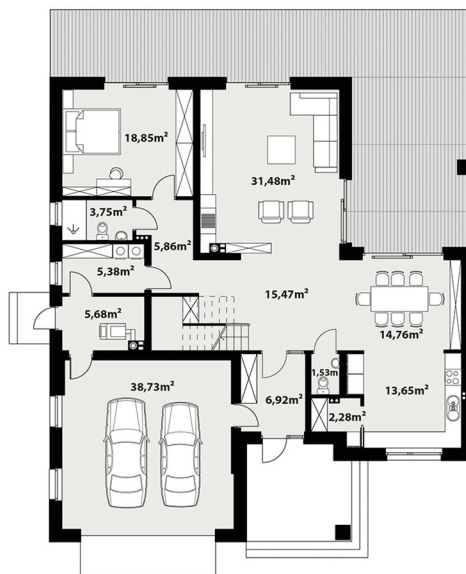
Площадь гаража.....38,73 м²

Этажность.....с мансардой

Гараж.....2 авто

Количество спален.....4

Количество санузлов.....3



ГОРАН 3





